



[www.livos.de](http://www.livos.de)



Holz im Innenbereich

## Farbmuster

### LANON Spielzeuglasur Nr. 210

Bestellnummer: 1275-1 · Stand: November 2024

#### Naturfarben fürs Kinderzimmer

LANON Spielzeuglasur Nr. 210 ist eine wasserabweisende und dampfdurchlässige Lasur auf Leinölbasis. Anstriche mit LANON beleben die natürliche Maserung des Holzes und sind nach DIN 53 160 schweiß- und speichelecht, sowie nach DIN EN 71, Teil 3 für Spielzeug geeignet.

LANON kann in allen 27 Farbtönen für Holzspielzeug und -geräte im Innenbereich verwendet werden. Einige Farbtöne bieten UV-Schutz und eignen sich auch für Anstriche im Außenbereich.

Diese Lasur wird mit den üblichen Verfahren wie Streichen, Spritzen oder Tauchen aufgebracht. Beachten Sie unbedingt Lufttemperatur über 12 °C und niedrige Luftfeuchte.

Lassen Sie sich von Ihrem LIVOS-Fachhändler beraten oder besuchen Sie uns online unter: [www.livos.de](http://www.livos.de). Unsere Hotline steht Ihnen ebenfalls unter **+49(0)5825-8830** zur Verfügung.

Hier gelangen Sie zu den technischen Merkblättern:

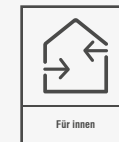


#### Sicherheitshinweis

Für gute Belüftung während und nach der Verarbeitung sorgen. Mit LANON Spielzeuglasur Nr. 210 getränkte Arbeitsmaterialien, wie z. B. Putzlappen, Polierpads, Schwämme, Schleifstäube etc. mit nicht durchgetrocknetem Öl luftdicht in Metallbehälter oder in Wasser bis zur Entsorgung aufbewahren, da sonst Selbstzündungsgefahr aufgrund des Pflanzenölgehaltes. Das flüssige und verarbeitete Produkt ist nicht selbstentzündlich.

#### Verbrauch

**1. Auftrag:** Reicht für 15-30 m<sup>2</sup> pro Anstrich, d.h. 44 ml/m<sup>2</sup>, je nach Saugfähigkeit und Oberflächenbeschaffenheit des Holzes auch erheblich weniger oder mehr.





210-202 **\*weiß** ■ white ■ blanc  
blanco ■ bianco ■ hvit



210-212 **lichtgrau** ■ light grey ■ gris clair  
gris alba ■ grigio chiaro ■ lysegra



210-418 **\*avocado** ■ avocado ■ avocat  
aguacate ■ avocado ■ avokado



210-134 **\*flieder** ■ lilac ■ lilas  
lila ■ lillá ■ syrin



210-203 **\*hell** ■ light ■ clair  
claro ■ chiaro ■ lys



210-076 **eiche** ■ oak ■ chêne  
roble ■ quercia ■ eik



210-126 **kornblume** ■ cornflower ■ bleuet  
azul aciano ■ azurro pervinca ■ kornbloms



210-121 **ultramarinblau** ■ ultramarine blue ■ bleu outremer  
azul ultramar ■ blu oltremare ■ ultramarinebla



210-032 **pinie** ■ pine ■ pin parasol  
pin pinonero ■ pino ■ pinje



210-002 **\*farblos** ■ clear ■ incolore  
incoloro ■ incolore ■ fargelos



210-273 **honigton-rötlich** ■ dark honey ■ miel roux  
miel rojiza ■ rosso miele ■ rød honning



210-056 **sanddorn** ■ sea buckthorn ■ argousier  
rojo gayuba ■ olivello spinoso ■ tindvedrod



210-413 **\*zitrone** ■ lemon ■ citron  
limón ■ limone ■ sitron



210-012 **\*kiefer** ■ spruce ■ pin  
pino ■ pino ■ furu



210-052 **brasil** ■ brazil ■ brésil  
brasil ■ brasile ■ brasil



210-415 **\*orange** ■ orange ■ orange  
naranja ■ arancio ■ appelsin



210-414 **\*mandarine** ■ tangerine ■ manderine  
mandarina ■ mandarino ■ mandarin



210-022 **buchsbaum** ■ boxtree ■ buis  
boj ■ bosso ■ buksbom



210-416 **\*blutorange** ■ blood orange ■ orange sanguine  
naranja sanguina ■ rosso sangue ■ bloodappelsin



210-042 **teak dunkel** ■ dark teak ■ teck foncé  
teca oscura ■ teak scuro ■ mørk teak



210-124 **bauernblau** ■ country blue ■ bleu rustique  
azul campestre ■ blu campagnolo ■ bondeblå



210-116 **linde** ■ lime ■ tilleul  
tilo ■ tiglio ■ linde



210-062 **nussbaum** ■ walnut ■ noyer  
nogal ■ noce ■ nottebrun



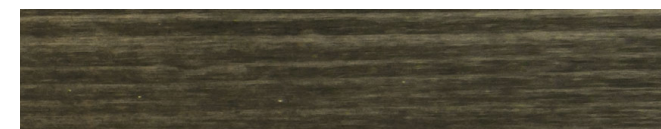
210-082 **palisander** ■ rosewood ■ palissandre  
palisandro ■ palissandro ■ palisander



210-113 **grün** ■ green ■ vert  
verde ■ verde ■ grønn



210-417 **\*kiwi** ■ kiwi ■ kiwi  
kiwi ■ kiwi ■ kiwi



210-102 **ebenhholz** ■ ebony ■ ébène  
ebano ■ ebano ■ ibenholt

\*Gekennzeichnete Farbtöne nur für den Innenbereich. Die Farbtöne können drucktechnisch bedingt vom Original abweichen. ■ \*Marked colors, only for the interior. Due to typographical differences, the color tones can be different from the original. ■ \*Teintes utilisables uniquement à l'intérieur. Pour des raisons d'impression, l'exactitude de la reproduction des couleurs ne peut être garantie. ■ \*Los colores marcados sólo adecuados para el uso en interiores. Los colores pueden variar con respecto del original, debido a la técnica de impresión.