

Décoration murale

Nuancier

SUNNO Glacis végétal N° 450

Numéro de commande 1297 · Dernière mise à août 2019

Décoration élégante avec des produits végétaux

Les effets de couleur du Glacis végétal SUNNO N° 450 sont très spéciaux en raison des extraits de plantes tinctoriales telles que Réséda et racines de garance.

Le Glacis végétal SUNNO est offert sous forme de concentré de couleur qui doit être incorporé au liant SUNNO N° 451 et qui s'applique ensuite sur le support blanc dans un mouvement croisé ou sous la forme d'un 8 horizontal. Par conséquent le reflet direct de la lumière à la surface colorée crée un effet de couleur très animé. L'outil de travail, par exemple un pinceau à lasure, laisse des traces visibles. Plus la surface est structurée, par exemple avec un enduit décoratif, plus la couleur est légère.

Le Glacis végétal SUNNO N° 450, incorporé à un liant incolore, apparaît plus clair ou plus fort en fonction de la concentration du glacis. Plus de couches ont été appliquées, plus fortement se développent les couleurs. Également l'Enduit de lissage DELVA N° 426 et le Glacis à l'éponge SUNNO N° 427 peuvent être teints avec le Glacis végétal SUNNO N° 450. Ils existent des nuances de couleur qui sont plus sensibles ou plus résistantes aux rayons UV.

Pour plus d'informations s'il vous plaît se référer à la fiche technique qui peut être trouvée sur notre site: www.livos.fr. Avez-vous besoin d'un conseil personnalisé ou avez-vous des questions concernant nos produits? Alors contactez-nous sur notre **hotline: +49 (0) 5825-8830**.



Note de traitement

Diluer tout d'abord 1 volume de Liant SUNNO N° 451 avec 2 à 4 volumes max. d'eau. Ensuite incorporer à cette solution du Glacis végétal SUNNO N° 450 et / ou des Poudres colorantes URA N° 849 - 870 et / ou du Concentré de couleurs SUNNO N° 425 jusqu'à obtention de la teinte souhaitée et mélanger.

Sur crépi brut

1ère couche: Passer de la Sous-couche murale GRAVA N° 408

2e couche: Appliquer de l'Enduit décoratif DUBRON N° 465

Sur le papier ingrain (papier à peindre): Passer de la Peinture dispersion naturelle DUBRON N° 412 ou 413.

Sur crépi ou papier déjà peints: Tester l'adhésivité avec la Peinture dispersion naturelle DUBRON N° 412 ou 413, ensuite

1ère couche: DUBRON Natural Dispersion Paint N° 412 or N° 413

2e couche: DUBRON Natural White Plaster N° 465



Nos gammes de produits

- | | |
|--|--|
|  Bois à l'intérieur |  Assainissement de substances nocives |
|  Bois à l'extérieur |  Design créatif |
|  Décoration murale |  Inodore |
|  Nettoyage et entretien |  Colony |



450 - 053 **coreops** ■ coreopsis ■ mangue
coreops ■ mango ■ coreops



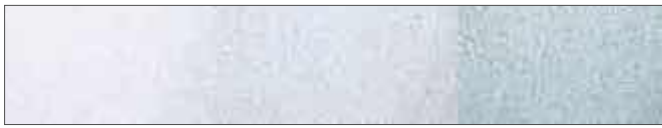
450 - 055 **krapport** ■ madder red ■ rouge grenat
rojo de rubia ■ rosso granata ■ krapprød



450 - 056 **rosenrot** ■ rose red ■ rouge aubergine
rojo de rosas ■ rosa melanzana ■ rosenrød



450 - 057 **lacrot** ■ lac-red ■ lilas ■ rojo lacre
lacca rossa ■ lakkrød



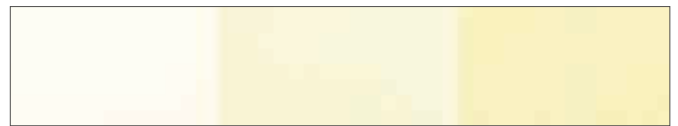
450 - 060 **indigoblau** ■ indigo blue ■ bleu indigo
azul índigo ■ blu indaco ■ indigoblå



450 - 061 **holunderblau** ■ elderberry blue ■ bleu sureau
azul sauco ■ blu sambuco ■ hyllebærblå



450 - 063 **isländisch Moos** ■ icelandic moss ■ mousse d'Islande
musgo islandés ■ muschio islandese ■ islandsk mose



450 - 051 ***resedgelb** ■ mignonette yellow ■ jaune réséda
amarillo reseda ■ pianta gialla ■ resedgul



450 - 052 ***arnika** ■ arnica ■ orange arnica
arnica ■ arnica ■ arnica



450 - 059 ***eukalyptus** ■ eucalyptus ■ eucalyptus
eucalipto ■ eucalipto ■ eukalyptus



450 - 062 ***mistelgrün** ■ mistletoe green ■ vert gui
verde muérdago ■ vischio verde ■ mistelteigrønn



450 - 064 ***minze** ■ mint ■ menthe
menta ■ menta ■ mint



450 - 064 **pfirsichblüte** ■ peach blossom ■ fleur de pêche
fleur de pêche ■ fiore di pesca ■ ferskenblomst

*Gekennzeichnete Farbtöne sind lichtempfindlich. Die Farbtöne können drucktechnisch bedingt vom Original abweichen. ■ *The marked color tones are light-sensitive. Due to typographical differences, the color tones can be different from the original. *Les tons de couleur marqués sont photosensibles. Pour des raisons d'impression, l'exactitude de la reproduction des couleurs ne peut être garantie. ■ Los colores pueden variar con respecto del original, debido a la técnica de impresión.